

“COMPETITION”

IAAF-ZUGELASSENS KOMPLETTES FARB-ZIELFOTO SYSTEM

**IAAF Regel 165:13 (2006 - 2007 Ausgabe)**

Vollautomatisches Zielbildverfahren: Bei allen Wettkampfveranstaltungen soll eine von der IAAF anerkannte vollautomatische Zielbildanlage benutzt werden.



Das Competition Paket ist ein komplettes Zeitmesssystem mit einer Farbkamera. Sie benötigen nur einen Computer, und schon können Sie die Zeitmessung bei Ihrer Leichtathletik Veranstaltung selbst machen.

Zugelassen von der IAAF, und bei vielen Leichtathletik-Veranstaltungen auf der Welt eingesetzt, ist diese System ein perfekter Einstieg in die Lynx Technologie. Es ist einfach zu installieren, einfach zu bedienen, und verschafft einzigartige Anwendungen zu einem erschwinglichen Preis.

Obwohl es als Basis-Paket zusammengestellt wurde, kann es jederzeit aufgerüstet werden - ohne Angst zu haben das Komponenten veralten, denn dies ist der Kern der Lynx Philosophie.

KOMPONENTEN

- **Kamera - EtherLynx 2000+**, 1000 Zeilen/Sekunde, Farbkamera
  - c-mount f1.2 12.5–75mm Zoom Objektiv
- Startsensor zur Signalauslösung
- Professionelles Stativ und Stativkopf
- Kabelverbindungen zur Kamera und Startleitungen
- Eingebaute Schnittstelle zu Grossanzeigetafeln und Windmesser
- **FinishLynx 32** - Zeitmessauswertungssoftware mit integrierter Datenbank.
- **LynxPad** – Software zur Datenverarbeitung von Leichtathletikergebnissen

WARUM SOLLTEN SIE LYNX NUTZEN?

Wenn Sie sich für ein Lynx-Produkt entscheiden, können Sie sicher sein, dass Sie eine gute Investition getätigt haben. Sie haben alles, um genaue Ergebnisse zu erstellen und diese zu verteilen.

Es ist die Lynx Tradition, die Ihren Kunden immer die neusten Softwareentwicklungen kostenlos zur Verfügung stellt. Lynx wird Sie immer mit den aktuellsten Vorzügen der digitalen Zeitmessung versorgen.

Hinzu kommt, dass das modulare System von Lynx Technologie, Ihnen jederzeit die Möglichkeit bietet, Ihrem System weitere Komponenten hinzuzufügen und es zu erweitern.

PAKET BESONDERHEITEN

Dieses von der IAAF zugelassenes Zeitmesssystem von Lynx ist ein perfekter Einstieg in die vielfältig, akzeptierte und erprobte Lynx Technik.

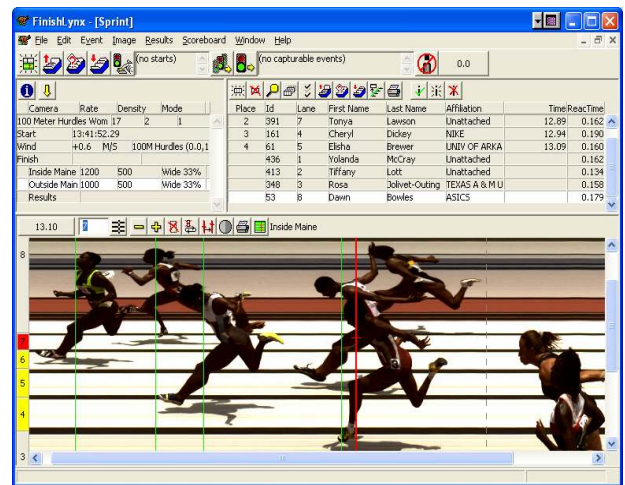
Das Herz dieses Systems ist die Kamera **EtherLynx 2000+**, welche das weltweit einheitliche TCP/IP Netzwerkprotokoll zur Datenübertragung nutzt. Mit dieser stabilen und ausgereiften Technik kommunizieren die Zeitmesskamera und der Computer

-mehr als ein Jahrzehnt findet diese Technik ihre Anwendung – Lynx funktioniert stets stabil.

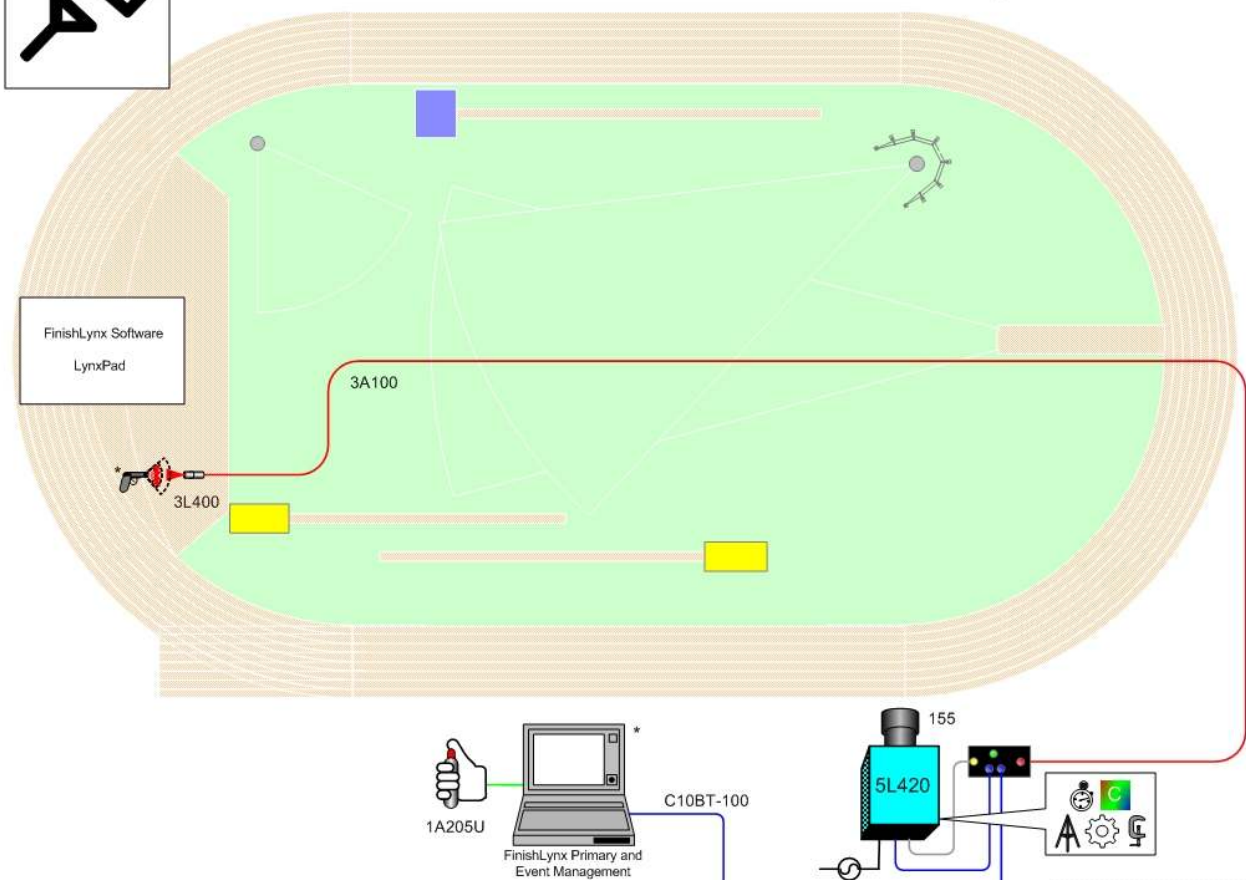
Wenn man zu dieser Gleichung nun noch die Qualität des Lynx Service und Support addiert, dann ist es leicht zu verstehen warum bei so vielen Veranstaltungen weltweit Lynx Technologie eingesetzt wird!

VERGLEICHEN SIE DIESE VORTEILE:

- FinishLynx Software kann in vielen Sprachen benutzt werden. – inklusive Sprachen wie Chinesisch, Japanisch, Arabisch, etc.
- Alle EtherLynx 2000+ Kameras sind jederzeit aufrüstbar:
  - auf 2000 Zeilen/sek., auf 1000 Pixel Bild-dichte
- Kameras können über 2000m vom Auswerte – und Aufnahmecomputer entfernt sein – Dank Lynx Glasfaser-Verbindung.
- Praktisch unbegrenzte Aufnahmekapazität (abhängig nur von der Festplattengröße)
- Ausstattung der Kamera mit einem Zoom-Objektiv für Standortflexibilität
- Rüsten Sie Ihr System mit RadioLynx aus – Funkübertragung des Startsignals
- Integrierte Schnittstellen für Grossanzeigen und Windmesser



Competition




**LYNX**  
 Sports  
 Results  
 Technology

179 Ward Hill Ave Haverhill, MA 01835  
 Tel: (978) 556 9780  
 Fax: (978) 556 9781  
 Email: [intlsales@finishlynx.com](mailto:intlsales@finishlynx.com)

[WWW.FINISHLYNX.COM/INTERNATIONAL](http://WWW.FINISHLYNX.COM/INTERNATIONAL)  
[WWW.ZEITMESSUNG.DE](http://WWW.ZEITMESSUNG.DE)  
[WWW.SIFI-TIMING.DE](http://WWW.SIFI-TIMING.DE)